

Приложение 1
к постановлению Правительства Москвы
от 1 декабря 1998 г. N 915

форма 1а
Действительна в течение 1 года

ТЕРРИТОРИАЛЬНОЕ ВТИ Автозаводское ТВИ

ВЫПИСКА ИЗ ТЕХНИЧЕСКОГО ПАСПОРТА НА ЗДАНИЕ (СТРОЕНИЕ)

N дела 1965/6 Литер -
по состоянию на 2.07.2014 г.

Информация по зданию (строению)

нежилое

Кадастровый номер		-			
Предшлющий кадастровый номер		-			
Учетный номер объекта		02700278			
Адрес	Город	Москва			
Наименование (ул., пл., пер, просп., туп., бульв. и т.п.)		Автомобильный пр.			
Дом	10	Корп.	-	Строение	22
Функциональное назначение		нежилое			
Общая площадь всего (кв.м.)		551,3	Количество квартир		-
кроме того площади (кв.м.): в т.ч.		-	Материал стен		панельные
лестничных клеток		-	Год постройки		1988
технического подполья технического этажа		-	Этажность (без учета подземных этажей)		1
вент. камер		-	Подземных этажей		-
других помещений		-	Инвентаризационная стоимость (тыс.руб.)		71,7
Площадь застройки (кв.м.)		611	Памятник архитектуры		нет
Жилая площадь (кв.м.) жилых помещений		-	Нежилая площадь (кв.м.) в т.ч. жилая площадь в нежил. помещ. (кв.м.)		551,3 -



02 50 14 0028312

Описание объекта права: помещения

Кадастровый номер N -

Наименование правообладателя (ФИО для физического лица)	Свидетельство о регистрации права не предъявлено		
Здание/строение	здание		
Тип помещения: встроенно-пристроенное	-		
пристроенное	-		
Общая площадь, всего (кв.м.)	551,3	Нежилая площадь (кв.м.) в т.ч.	551,3
Жилая площадь (кв.м.) жилых помещений	-	Жилая площадь (кв.м.) в нежилых помещениях	-

Характеристики объекта приведены в экспликации к поэтажному плану

Адрес не зарегистрирован в Адресном реестре зданий и сооружений г.Москвы

Сведениями о соблюдении
требований пункта 4 части 17 статьи 51
Градостроительного кодекса
Российской Федерации
ГУП МосгорБТИ не располагает

Заместитель начальника
Автозаводского БТИ
Выкова Елена Ивановна

Начальник БТИ

А.В.Кудц

2.04.2015 Подпись

Исполнитель

Вилецкая Н.В.

2.04.2015 Подпись



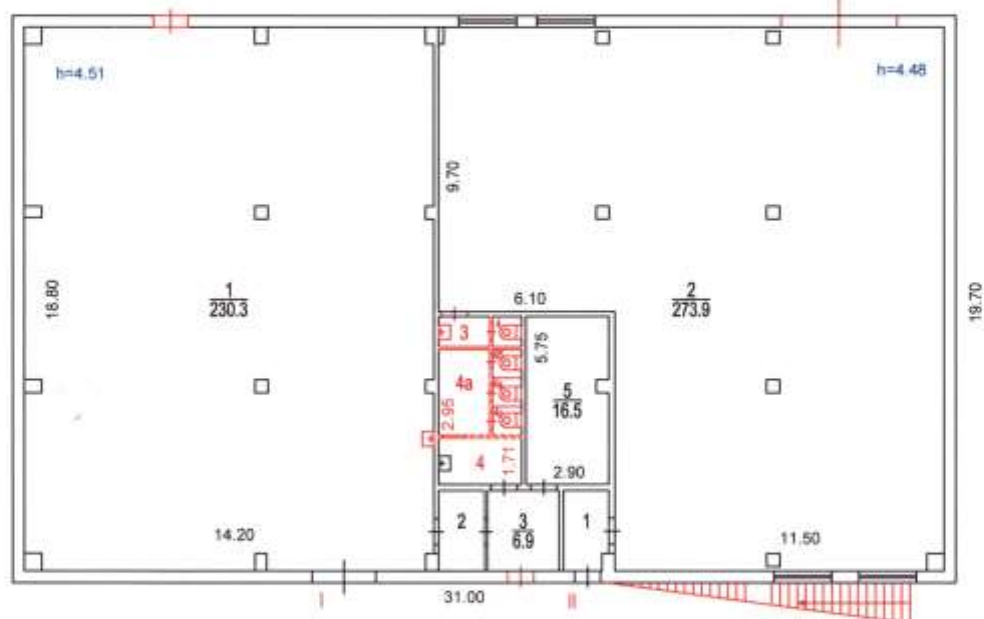
Руководитель производственной группы
Автозаводского БТИ
Соколова Г.В.

ПОЭТАЖНЫЙ ПЛАН

по адресу: Автомобильный пр.
наименование ул., дома, вл. и т.д.
домовл. (вл.) _____ дом 10
улица, подворье
корпус _____ строение (сооружение) 22
улица и подворье
квартал № _____ ЮВАО г. Москвы

1 ЭТАЖ

13 Автозаводское
территориальное бюро
технической инвентаризации
города Москвы



Сведениями о соблюдении
требований пункта 4 части 17 статьи 51
Градостроительного кодекса
Российской Федерации
ГУП МосгорБТИ не располагает

Поэтажный план составлен по состоянию на

" 02 " 07 2014 г.

П/план снял Билецкая Н.В.

Проверил Соколова Г.В.

" 02 " 04 2015 г.

Масштаб 1:200

СПРАВКА ВТИ О СОСТОЯНИИ ЗДАНИЯ

Дата заполнения	2.04.15	ОБЪЕКТ	здание		
Паспорт ГорВТИ №			1965/6		
Адрес	Город	Москва			
	Округ	Юго-Восточный	Квартал № 1965		
Наименование (ул., пл., пер, просп., туп., бульв. и т.п.)		Автомобильный пр.			
Дом	10	Корпус	-	Строение	22
Помещ. №	-				
Примечание					

СОСТОЯНИЕ ОБЪЕКТА

Общий процент износа %	16	на	2006	Год постройки	1988
Материал стен здания	панельные				
Тип здания	нежилое				
Тип помещения	-				
Расположение помещения	-			-	
Степень технического обустройства	водопровод, канализация, горячая вода отопление центральное от тэц, электричество				
Высота потолков	h1эт=4,48 h1эт=4,51				

Адрес не зарегистрирован в Адресном реестре зданий и сооружений г.Москвы

Бюро технической инвентаризации Автозаводское ВТИ

Начальник ВТИ А.В.Кудц

"2" апреля 2015 г.

Исполнитель Вилецкая Н.В.



Заместитель начальника
Автозаводского ВТИ
Быкова Елена Илларионовна

53 50 300194

Руководитель производственной
Автозаводского ВТИ
Соколова Г.В.

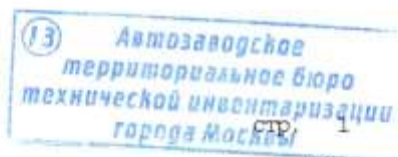


02 50 14 0028313

Автозаводское ТВИ

ЭКСПЛИКАЦИЯ

По адресу: Автомобильный пр., 10, стр.22



Помещение N I Тип: Прочие

ф.25

Последнее обследование 2.07.2014

Сведениями о соблюдении требований пункта 4 части 17 статьи 51

Градостроительного кодекса Российской Федерации ГУП МосгорТВИ не располагает

Этаж	NN комн.	Характеристики комнат и помещений	Общая площадь			Площадь помещений вспомогат. использ. (с коэф.)			Высота
			всего	в т.ч. основ.	вспом.	лодж.	балк.	проч.	
1	1	пункт тепловой	230,3	230,3					451
	2	коридор	4,5		4,5				
	3	комн. для отдыха	6,9	6,9					
	4	умывальная	5,0		5,0				
	4а	коридор	4,7		4,7				
	4б	уборная	1,0		1,0				
	4в	уборная	1,0		1,0				
	4г	уборная	1,0		1,0				
	5	раздевалка	16,5		16,5				
Итого по помещению			270,9	237,2	33,7				
---Нежилые помещения всего			270,9	237,2	33,7				
в т.ч. Прочие			270,9	237,2	33,7				

Помещение N II Тип: Прочие

ф.25

Последнее обследование 2.07.2014

Сведениями о соблюдении требований пункта 4 части 17 статьи 51

Градостроительного кодекса Российской Федерации ГУП МосгорТВИ не располагает

Этаж	NN комн.	Характеристики комнат и помещений	Общая площадь			Площадь помещений вспомогат. использ. (с коэф.)			Высота
			всего	в т.ч. основ.	вспом.	лодж.	балк.	проч.	
1	1	коридор	4,1		4,1				448
	2	склад	273,9	273,9					
	3	умывальная	1,4		1,4				
	4	уборная	1,0		1,0				
Итого по помещению			280,4	273,9	6,5				
---Нежилые помещения всего			280,4	273,9	6,5				
в т.ч. Прочие			280,4	273,9	6,5				
Итого			551,3	511,1	40,2				
---Нежилые помещения всего			551,3	511,1	40,2				
в т.ч. Прочие			551,3	511,1	40,2				



02 50 14 0028311

По адресу: Автомобильный пр., 10, стр.22

стр. 2

Адрес не зарегистрирован в Адресном реестре зданий и сооружений г.Москвы

Экспликация на 2 страницах

2.04.2015 г.

Исполнитель

К.С.

Вилецкая Н.В.

53 50 300194